

3.1 怎样在写作中避免因参考文献不规范导致的退稿？

在 WEB OF SCIENCE™平台，您可以免费注册使用 EndNote™网络版软件建立自己的个人图书馆。您不仅可以把在 WEB OF SCIENCE™平台检索到的文献保存在图书馆中，还可以通过其中的 Cite While You Write™插件边写作边引用您已保存的文献，从而避免因引用错误和格式问题导致的退稿。

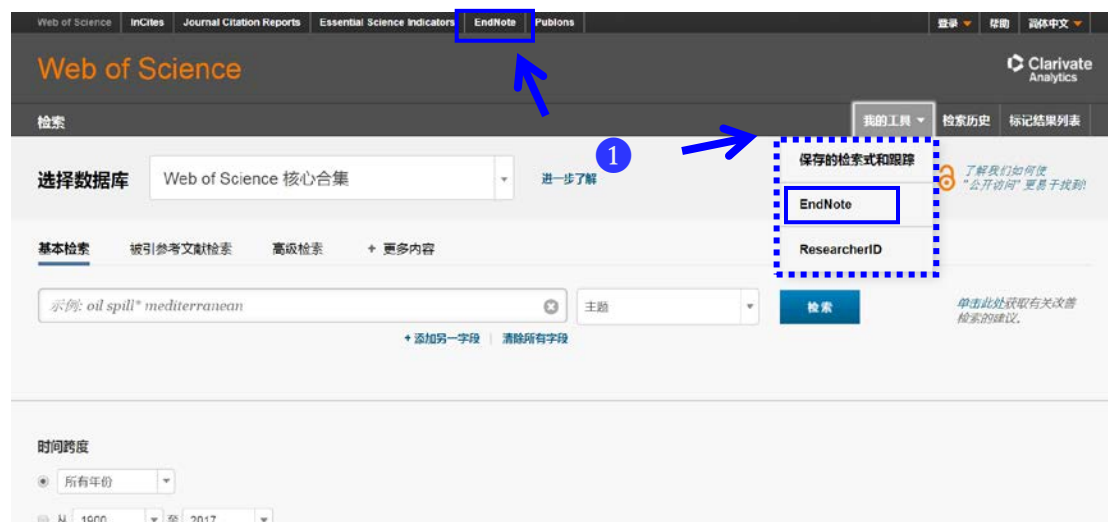
如果您想在 Word 中边写作边引用您存在 EndNote™网络版中的文献，那么，首先在您的 EndNote™网络版中应该有相应的文献储备。其次，在引用前，还要成功安装了 Cite While You Write™插件。文献储备的具体操作可参考“二 高效管理科研文献”中“如何将 WEB OF SCIENCE™平台以及其他数据库的文献导入到自己的图书馆中”。

1. 登录 EndNote™网络版下载“Cite While You Write™”插件

请登录 <http://webofscience.com/>，进入您的 EndNote™，操作如下：

① 点击顶端导航栏中的 EndNote™或者“我的工具”中的 EndNote™登录到个人图书馆；

② 在新弹出的登记窗口中，输入您注册时使用的电子邮件地址和密码，点击 **登录**（如果您尚未注册可查看文档“2.2 如何在 WEB OF SCIENCE™平台创建个人的图书馆”）。



登录 2

电子邮件地址:

密码:

|

保持登录状态

[忘记密码](#)

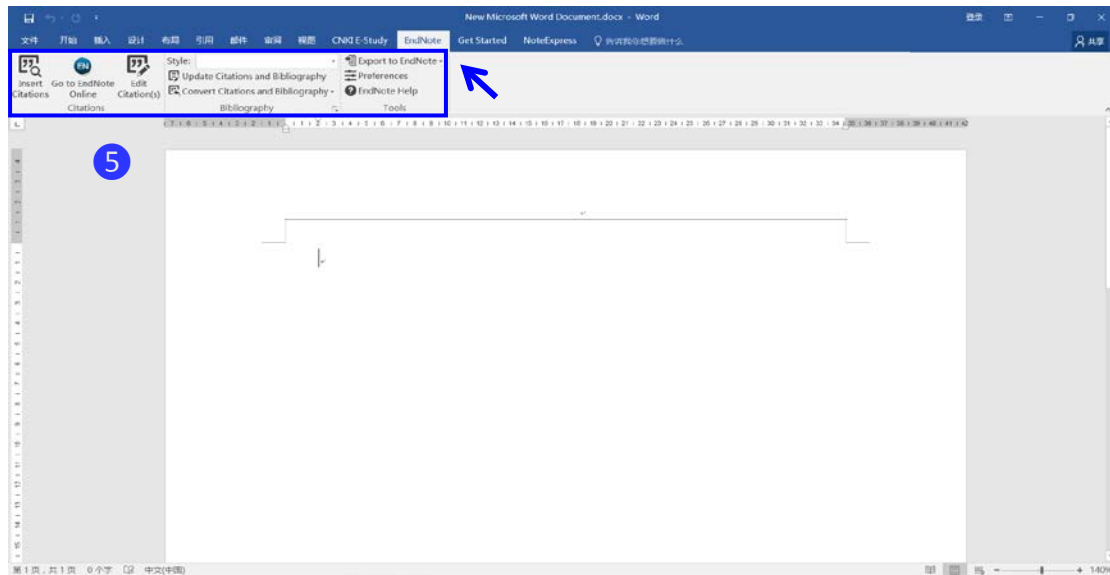
[注册](#)

请先登录或注册以创建和访问 EndNote 图书馆。

创建 EndNote 图书馆后，您就可以：

- 直接在 *Web of Science* 上将参考文献添加进 EndNote 图书馆
- 将参考文献放入文件夹，以便随时访问和使用
- 创建格式符合各种出版样式的参考文献列表
- 用机构的任何一台计算机访问您的 EndNote 图书馆

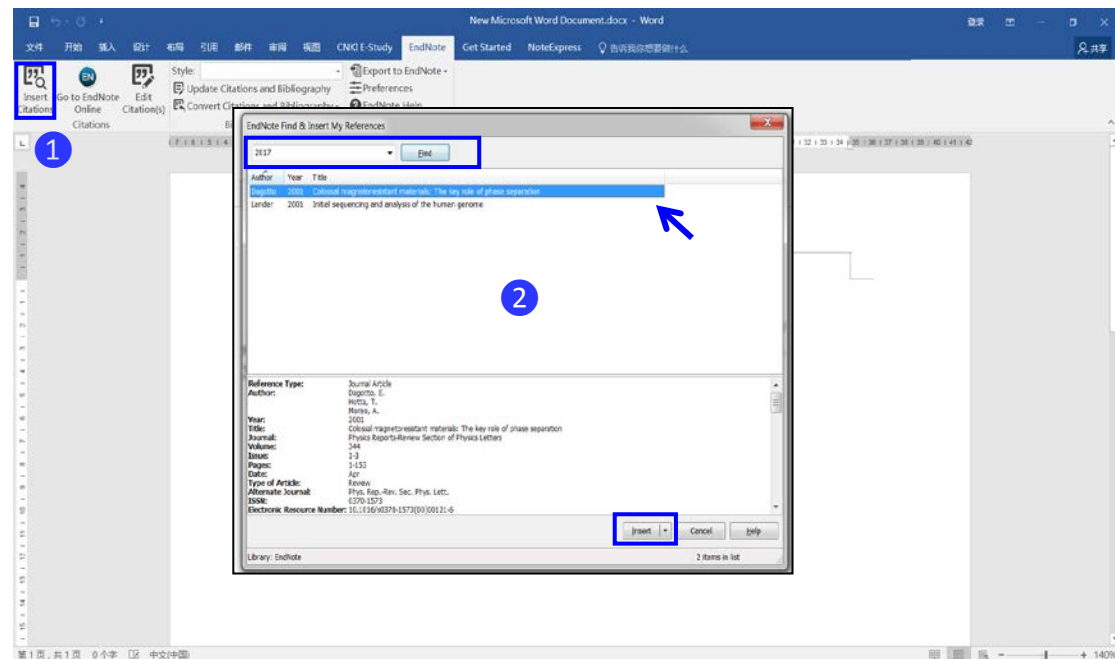
- 3 可以在顶端导航栏“格式化”下找到 Cite While You Write™ 插件；
- 4 也可以在“创建”中找到该插件，下载成功安装后；
- 5 在 Microsoft Word 工具栏中便可以看到 EndNote。



2. 如何在 Microsoft Word 中边写作边引用

成功安装 Cite While You Write™ 插件后，可以利用 EndNote 工具栏中的“Insert Citation”查找和插入您保存在 EndNote™ 个人图书馆中的文献。

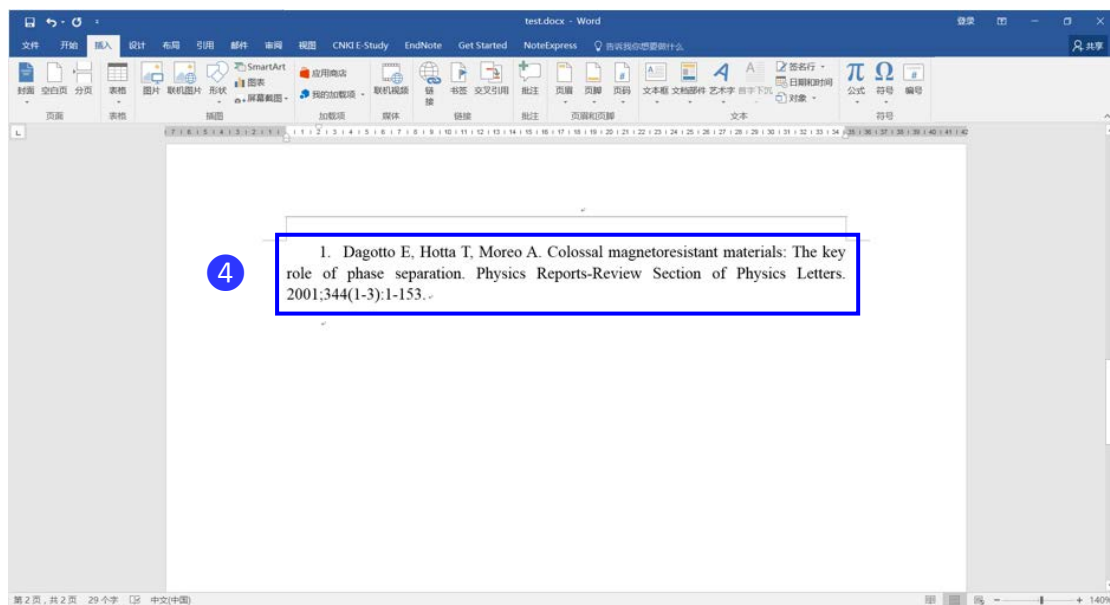
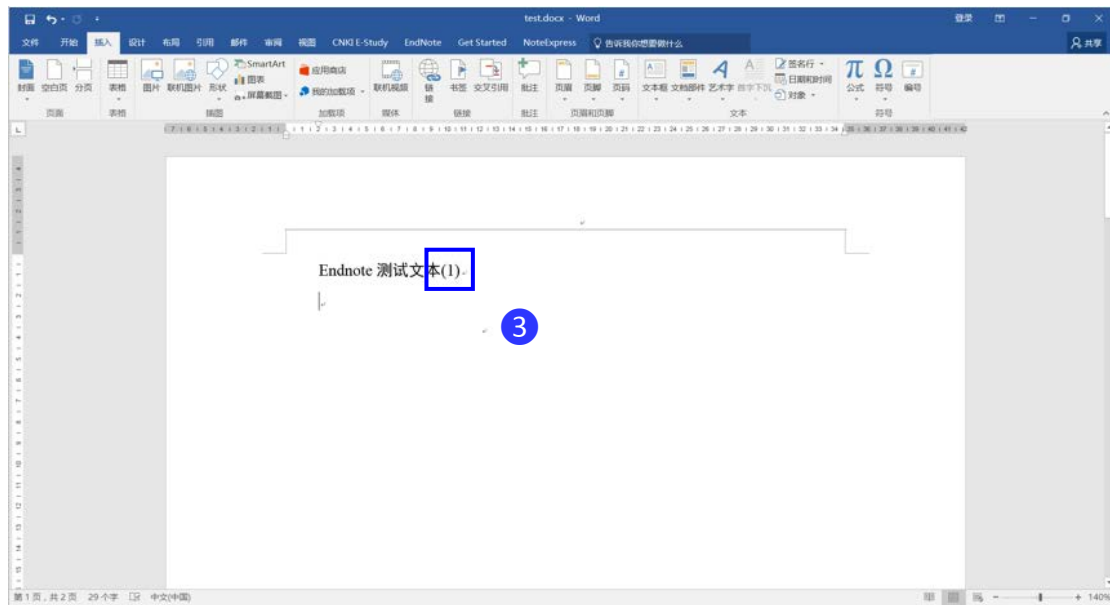
① 首先，鼠标放在文本中希望插入参考文献的地方，然后单击 EndNote 工具栏中的 **Insert Citation** ；



② 在弹出窗口的文本输入框中，输入检索词（比如“2017”），然后单击 **Find**。在检索得到的文献列表中，选择目标文献，然后单击 **Insert** ；

③ 可以看到文中刚刚插入的参考文献格式及序号，示例中插入的是第一篇参考文献，所以序号为 1；

④ 呈现了文后的参考文献格式（示例用的 Style 为“Vancouver”）。



3. 结论

WEB OF SCIENCE™平台您只需要简单注册就可以拥有自己的个人图书馆，您可以利用这个图书馆保管文献资料，还可以利用其中的“边写作边引用”功能规范文中和文后参考文献格式，提高论文写作效率，并避免因引用文献错误和参考文献格式不符导致的退稿。